

Capítulo  
1 / 5

[PRINT: Imprimir en pdf](#)

Página:  
[Uso del Brunton](#)  
[Rumbo](#)

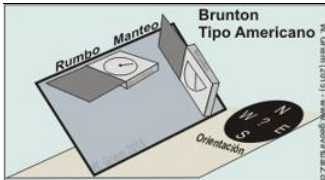
Contenido página: [Uso del Brunton](#) • [Rumbo](#)

[Contenido](#)



Contenido

1. Capítulo: Planos y Brújulas
2. Capítulo: Rumbo, Manteo, Dirección
3. Capítulo: Inclinación
4. Capítulo: Brújulas, Freiburger
5. Capítulo: Tipos de notaciones
6. Capítulo: Uso de las brújulas
7. Capítulo: ► Brunton tipo americano
8. Capítulo: Freiburger círculo de inclinación
9. Capítulo: Brunton y círculo de inclinación
10. Capítulo: Nuevo "Geo-Brunton"
11. Capítulo: Foliaciones
12. Capítulo: Lineaciones
13. Capítulo: Fallas tectónicas
14. Capítulo: Pliegues
15. Capítulo: Otros elementos
16. Capítulo: Cronología
17. Capítulo: Modelos de levantamiento
18. Capítulo: Levantamiento estereográfico
19. Capítulo: Roseta de diaclasas
20. Capítulo: Bibliografía y enlaces



Los tres etapas de Brunton - tipo Americano: Rumbo - Manteo - Dirección

Ejemplos Brunton: Tipo americano tomado con Brunton azimutal

Para:

- Planos geológicos
- Mediciones con la brújula Brunton
- tipo americano

B) Brunton para tipo americano significa: la manera común del uso de la brújula Brunton, los datos tienen el formato: "N 54 E; 78NW" por ejemplo.

1. La brújula está en orientación del rumbo, junto a las rocas



[véase en vivo](#)

2. La burbuja del nivel esférico tiene que ser en el centro

3. La aguja tiene que ser libre

4. Se toma el valor del rumbo N.....E o N.....W

Para tomar el valor del rumbo se usan solo los cuadrantes I (entre 0 hasta 90°) o el cuadrante IV (entre 270° hasta 360°). Significa la aguja que marca entre 0-90° o entre 270-360° es la aguja de la lectura. Puede ser la aguja negra o la aguja blanca. Existen dos posibilidades:

Caso 1: Una de las agujas marca entre 0-90° azimutal (cuadrante I): Automáticamente se toma N [valor] E. En este caso siempre sale una "E"

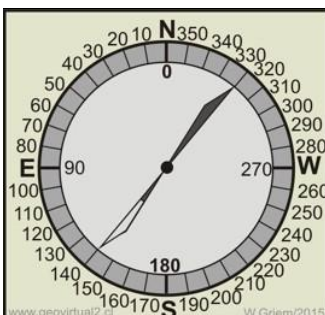
Caso 2: Una de las agujas marca entre 270°-360° azimutal (cuadrante IV): Tenemos que usar la distancia entre norte y la aguja o como fórmula: N [360°-valor] W. En este caso siempre sale una "W".



Lectura Brunton:  
N 25 W



Lectura Brunton:  
N 60 E



Lectura Brunton:  
N 40 W

**Brujula Brunton**

**Lectura del rumbo (con escala azimutal)**

**(Notación tipo Americano)**

Se nota: N xx E (xx= valor azimutal; lectura normal)  
**N.....E**

Sí, una aguja marca al cuadrante E

Se nota: N (360°-xx) W; Significa la diferencia entre norte (360°) y la lectura.  
**N.....W**

Los cuadrantes de interés:  
Cuadrante Oeste (W)  
Cuadrante Este (E)

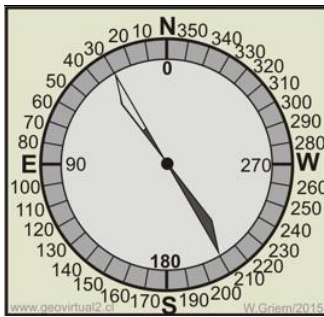
geovirtual.cl  
WG99/Brunton03.cdr

Algunos ejemplos de la notación del tipo americano con la brújula del tipo Brunton:



[Historia de las geociencias](#)  
[Rumbo manteo y Derrumbe de una montaña](#)  
1869)

Páginas de Geología  
[Apuntes Geología Estructural](#)  
[Apuntes Geología Estructural](#)  
[Apuntes Depósito: Geología Estructural](#)  
[Colección de Mapas Geológicos](#)  
[Periodos y épocas geológicas](#)  
[Figuras históricas de Geología](#)  
[Citas geológicas](#)  
[Índice de páginas](#)  
[Bibliografía](#)  
[Fotos: Museo](#)



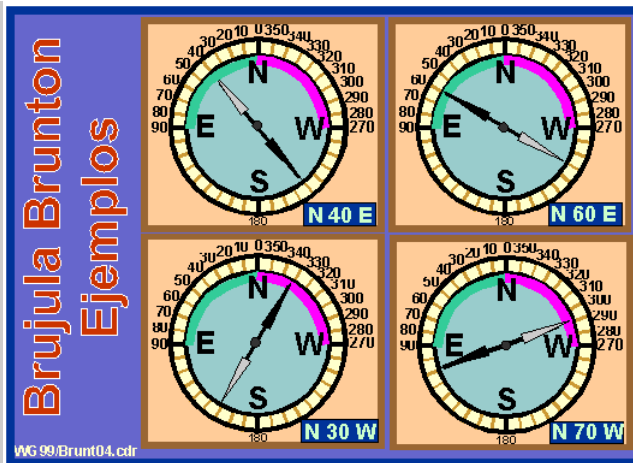
Lectura Brunton:  
N 30 E



Lectura Brunton:  
N 70 W



Lectura Brunton:  
N 10 E



5. Se pone la brújula perpendicular al rumbo



[foto en vivo](#)

6. Se usa el clinómetro

El clinómetro se ubica generalmente en el interior de la escala azimutal de la brújula. Se compone de una escala 90- 0 -90 y una línea de lectura. Al otro lado de la brújula se encuentra una manilla para mover el clinómetro.



Foto: Muestra el clinómetro con la escala correspondiente - el valor en la foto será alrededor de 33°

7. La burbuja del nivel tubular tiene que ser en el centro

8. Se toma la lectura del clinómetro como manto

La lectura del clinómetro se toma en la escala del clinómetro - véase la foto arriba dentro del círculo rojo, debajo de la escala azimutal. Este valor (en la foto 33°), nunca es mayor de 90° - es el manto:

Entonces: N...E; mt

9. Se estima la dirección de inclinación en letras (N,NW,E,SE,S,SW,W,NW)

Al ultimo se estima con ayuda de la brújula la dirección de inclinación del plano medido. Pero se usa solo letras como N, NE, E, SE, S, SW, W, NW) para indicar la dirección de inclinación: [foto en vivo](#)  
N.....E;mt dir

No se permite expresamente la re-publicación de cualquier material del Museo Virtual en otras páginas web sin autorización previa del autor: [Condiciones](#) [Términos](#) - [Condiciones del us](#)



## Contenido Apuntes Geología Estructural

[Índice de palabras](#)



[www.geovirtual2.cl](http://www.geovirtual2.cl)

[Apuntes](#)  
[Apuntes Geología General](#)  
[Apuntes Geología Estructural](#)

[Entrada del Museo virtual](#)  
[Recorrido geológico](#)  
[Colección virtual de minerales](#)

[Región de Atacama / Lugares turísticos](#)  
[Historia de la Región](#)  
[Minería de Atacama](#)

[Apuntes Depósitos Minerales](#)  
[Períodos y épocas](#)  
[Módulo de referencias - geología](#)  
[Índice principal - geología](#)

[Sistemática de los animales](#)  
[Historia de las geociencias](#)  
[Minería en retratos históricos](#)  
[Fósiles en retratos históricos](#)  
[Índice principal - geología](#)  
---  
[Retratos Chile - Atacama](#)

[El Ferrocarril](#)  
[Flora Atacama](#)  
[Fauna Atacama](#)  
[Mirador virtual / Atacama en b/n](#)  
[Mapas de la Región / Imágenes 3-dimensionales](#)  
[Clima de la Región Atacama](#)  
[Links Enlaces, Bibliografía, Colección](#)  
[Índice de nombres y lugares](#)

[sitemap](#) - [listado de todos los archivos](#) - [contenido esquemático](#)

[geovirtual2.cl](#) / [contenido esquemático](#) / [Apuntes](#) / [Geología Estructural](#)



© Dr. Wolfgang Griem, Copiapó - Región de Atacama, Chile

Actualizado: 3.9.2015

[mail - correo electrónico - contacto](#)

**Autor info's aquí:** [Google+](#)

Todos los derechos reservados

No se permite expresamente la re-publicación de cualquier material del Museo Virtual en otras páginas web sin autorización previa del autor: [Condiciones](#) [Términos](#) - [Condiciones del uso](#)