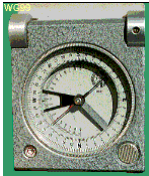


Capítulo
1 / 6

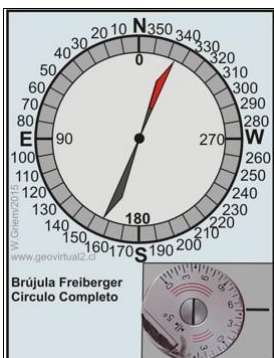
[PRINT: Imprimir en pdf](#)
[pdf](#)



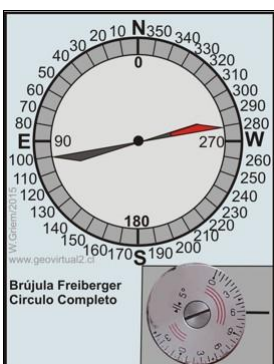
Modelo histórico



Uso de la brújula Freiberg



Ejemplo Freiberg, círculo completo
155/50



Lectura de la brújula Freiberg - círculo completo:
280/60

Contenido página: Uso de la Brújula Freiberg o Clar - detallado

Mediciones del círculo completo (Planos geológicos)

El uso del sistema "círculo completo" con la brújula "Freiberg" llega a datos del tipo "298/45" por ejemplo. El método "Freiberg con "círculo completo" es el más fácil, más rápido y el más seguro. Los datos se componen de solo dos cifras y no hay posibilidades de confundirse. El método además tiene la ventaja que no hay que pensar, solamente hay que tomar los datos.



La brújula del tipo "Freiberg" mide en una acción la dirección de inclinación y el manto. Tiene una escala azimutal (contrarreloj), un botón para fijar la aguja y una escala del manto con escala roja y negra. Las mediciones de este tipo de brújula son de alta confiabilidad y este brújula es fácil para usar.



1. Placa de medición se junta con el plano (la roca)

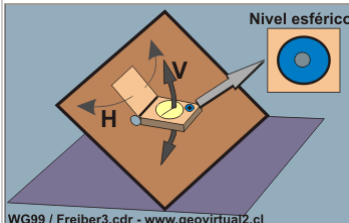


WG99 / Freiberg2.cdr - www.geovirtual2.cl

[véase foto en vivo](#)

2. Nivel esférico tiene que ser en el centro.

Se mueve la brújula vertical (v) o horizontal (h) hasta la burbuja del nivel esférico está en el centro.



WG99 / Freiberg3.cdr - www.geovirtual2.cl

3. Aguja está libre

4. Se fija la aguja

5. Se verifica la escala del manto: rojo=aguja roja o negro: aguja negra



Escala de los modelos antiguos



Wg2010/
Freiberf7.cdr



Escala del manto en la versión más moderna

Nota: Esta brújula (izquierda) no muestra una marca roja en la parte inferior de la escala: Debería tener las mismas tres líneas rojas como tiene en la parte superior.

6. Se toma la lectura de la aguja (negra o roja; véase 5.) = valor de la dirección de inclinación
Este valor está entre 0° y 360°: entonces por ejemplo: 287 /

Contenido



Contenido

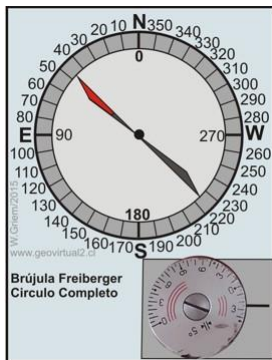
1. Capítulo: Planos y Brújula
 - [Rumbo, Manteo, Dirección de inclinación](#)
 - [Brújulas, Freiberg y Brunton](#)
 - [Tipos de notaciones](#)
 - [Uso de las brújulas](#)
 - [Brunton tipo americano](#)
 - [► Freiberg círculo completo](#)
 - [Brunton y círculo completo](#)
 - [Nuevo "Geo-Brunton"](#)
2. Capítulo: Foliaciones
3. Capítulo: Lineaciones
4. Capítulo: Fallas tectónicas
5. Capítulo: Pliegues
6. Capítulo: Otros elementos
7. Capítulo: Cronología
8. Capítulo: Modelos Geotectónicos
9. Capítulo
10. Levantamiento tectónico
11. Proyección estereográfica
12. Roseta de diaclasas
13. Bibliografía y enlaces



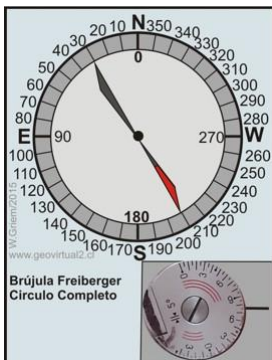
[Historia de las geociencias y minería](#)
[Rumbo manto y dirección](#)
[Derrumbe de una mina \(Simonin, 1869\)](#)

[Páginas de Geología](#)
[Apuntes Geología General](#)
[Apuntes Geología Estructural](#)
[Apuntes Depósitos Minerales](#)
[Colección de Minerales](#)
[Periodos y épocas](#)
[Figuras históricas](#)
[Citas geológicas](#)

[Índice de palabras](#)
[Bibliografía](#)
[Fotos: Museo Virtual](#)



Lectura de la brújula Freiberger - círculo completo:
45/25



Lectura de la brújula Freiberger - círculo completo:
30/78

7. Se toma la lectura de la escala del manteo: Valor del manteo.
El valor del manteo puede ser entre 0° hasta 90°: Entonces por ejemplo: 287 / 82

No se permite expresamente la re-publicación de cualquier material del Museo Virtual en otras páginas web sin autorización previa del autor: [Condiciones](#) [Términos](#) - [Condiciones del uso](#)



Contenido Apuntes Geología Estructural

[Índice de palabras](#)



www.geovirtual2.cl

- | | | |
|--|--|---|
| <ul style="list-style-type: none"> Apuntes Apuntes Geología General Apuntes Geología Estructural Apuntes Depósitos Minerales Periodos y épocas Módulo de referencias - geología Índice principal - geología | <ul style="list-style-type: none"> Entrada del Museo virtual Recorrido geológico Colección virtual de minerales Sistemática de los animales Historia de las geociencias Minería en retratos históricos Fósiles en retratos históricos Índice principal - geología --- Retratos Chile - Atacama | <ul style="list-style-type: none"> Región de Atacama / Lugares turísticos Historia de la Región Minería de Atacama El Ferrocarril Flora Atacama Fauna Atacama Mirador virtual / Atacama en b/n Mapas de la Región / Imágenes 3-dimensionales Clima de la Región Atacama Links Enlaces, Bibliografía, Colección Índice de nombres y lugares |
|--|--|---|

[sitemap](#) - [listado de todos los archivos](#) - [contenido esquemático](#)

www.geovirtual2.cl / [contenido esquemático](#) / [Apuntes](#) / [Geología Estructural](#)



© Dr. Wolfgang Griem, Copiapó - Región de Atacama, Chile
Actualizado: 3.9.2015

[mail - correo electrónico - contacto](#)
[Autor info's aquí: Google+](#)

Todos los derechos reservados

No se permite expresamente la re-publicación de cualquier material del Museo Virtual en otras páginas web sin autorización previa del autor: [Condiciones](#) [Términos](#) - [Condiciones del uso](#)