

Capítulo  
5 / 3

[PRINT: Imprimir PDF](#)  
[PDF](#)

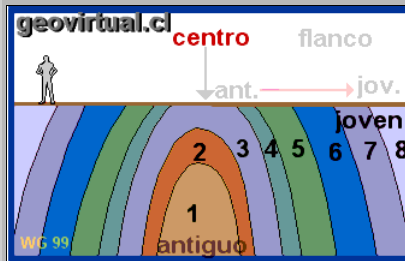
[Google Earth: pliegues en Atacama \(kmz\)](#)

[Página Anticlinal Morfología](#)

[El pliegue:](#)  
Aleman: Die Falte  
Inglés: The fold

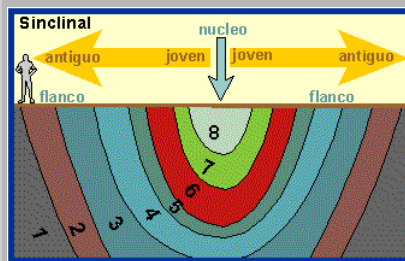
Contenido: [Anticlinal](#), [Morfología](#)

### Características de un anticlinal / sinclinal:



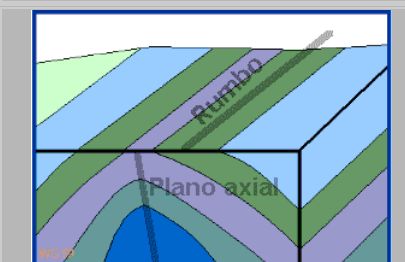
#### El anticlinal:

- a) el centro es un eje de simetría.
- b) los dos lados del anticlinal muestran direcciones (de inclinación) diferentes.
- c) los estratos se inclinan siempre hacia los flancos.
- d) en el centro el manto es pequeño o cero (estratos horizontales)
- e) desde del centro hacia los flancos el manto se aumenta paulatinamente.
- f) en el centro (núcleo) afloran los estratos más antiguos en los flancos los estratos más jóvenes.



#### Sinclinal

- a) el centro es un eje de simetría.
- b) los dos lados del sinclinal muestran direcciones (de inclinación) diferentes (opuestos; 180°).
- c) los estratos se inclinan siempre hacia el núcleo.
- d) en el centro el manto es pequeño o cero (estratos horizontales)
- e) del centro hacia los flancos el manto se aumenta paulatinamente.
- f) en el centro (núcleo) afloran los estratos más jóvenes en los flancos los más antiguos.



#### Anticlinal en tres dimensiones:

### Anticlinal en tres dimensiones con morfología:



Todos los estratos tienen una resistencia contra la meteorización diferente. Los estratos más blandos erosionan más rápido en comparación de los estratos de mayor resistencia. Entonces, valles o quebradas usan frecuentemente la corrida de un estrato blando. Anticlinales pueden formar valles o quebradas, si los estratos del núcleo son relativamente blandos. véase morfología de [graben](#) / [fallas](#)

### Contenido



#### Contenido

- 1. Capítulo: Planos y Brújula
- 2. Capítulo: Foliaciones
- 3. Capítulo: Lineaciones
- 4. Capítulo: Fallas tectónicas
- 5. Capítulo: Pliegues
  - Formación y Elementos
  - Tipos y formas
  - ▶ **Anticlinal - Sinclinal**
- 6. Capítulo: Otros elementos
- 7. Capítulo: Cronología
- 8. Capítulo: Modelos Geotectónicos
- 9. Capítulo
- 10. Levantamiento tectónico
- 11. Proyección estereográfica
- 12. Roseta de diaclasas
- 13. Bibliografía y enlaces



[Museo Virtual Pliegues](#)

[Pliegues en esquistos](#)

[Retratos históricos en geología](#)



[Pliegues, Ludwig \(1861\)](#)  
[Pliegues de Rossmässler, 1863](#)

[Páginas de Geología](#)  
[Apuntes Geología General](#)  
[Apuntes Geología Estructural](#)  
[Apuntes Depósitos Minerales](#)  
[Colección de Minerales](#)  
[Periodos y épocas](#)  
[Figuras históricas](#)  
[Citas geológicas](#)

[Índice de palabras](#)  
[Bibliografía](#)  
[Fotos: Museo Virtual](#)



## Literatura:

Flick, H., Quade, H. & Stache G.-A. (1981): Einführung in die tektonischen Arbeitsmethoden. - Clausthaler Tektonische Hefte; vol. 12; 96 página; Editorial Ellen Pilger.  
HOBBS, B., MEANS, W. & WILLIAMS, P. (1981) :Geología Estructural. - 518p. Ediciones Omega Barcelona.  
Krause, H.-F., Pilger, A. Reimer & Schönfeld D. (1982): Bruchhafte Verformung. - Clausthaler Tektonische Hefte; vol. 16; 86 página; Editorial Ellen Pilger.  
RAMSAY, J. & HUBER, M. (1987) : Modern Structural Geology. Vol. 2 : Folds and Fractures., Academic Press, London.

## Literatura específica:

---

[www.geovirtual2.cl](http://www.geovirtual2.cl)

<a href="#">Apuntes</a>	<a href="#">Entrada del Museo virtual</a>	<a href="#">Región de Atacama / Lugares turísticos</a>
<a href="#">Apuntes Geología General</a>	<a href="#">Recorrido geológico</a>	<a href="#">Historia de la Región</a>
<a href="#">Apuntes Geología Estructural</a>	<a href="#">Colección virtual de minerales</a>	<a href="#">Minería de Atacama</a>
<a href="#">Apuntes Depósitos Minerales</a>	<a href="#">Sistemática de los animales</a>	<a href="#">El Ferrocarril</a>
<a href="#">Periodos y épocas</a>	<a href="#">Historia de las geociencias</a>	<a href="#">Flora Atacama</a>
<a href="#">Módulo de referencias - geología</a>	<a href="#">Minería en retratos históricos</a>	<a href="#">Fauna Atacama</a>
<a href="#">Índice principal - geología</a>	<a href="#">Fósiles en retratos históricos</a>	<a href="#">Mirador virtual / Atacama en b/n</a>
	<a href="#">Índice principal - geología</a>	<a href="#">Mapas de la Región / Imágenes 3-dimensionales</a>
	---	<a href="#">Clima de la Región Atacama</a>
	<a href="#">Retratos Chile - Atacama</a>	<a href="#">Links Enlaces, Bibliografía, Colección</a>
		<a href="#">Índice de nombres y lugares</a>

---

[sitemap](#) - [listado de todos los archivos](#) - [contenido esquemático](#)

[geovirtual2.cl](http://geovirtual2.cl) / [contenido esquemático](#) / [Apuntes](#) / [Geología Estructural](#)



© Dr. Wolfgang Griem, Copiapó - Región de Atacama, Chile

Actualizado: 30.8.2015

[mail - correo electrónico - contacto](#)

[Autor info's aquí: Google+](#)

Todos los derechos reservados

No se permite expresamente la re-publicación de cualquier material del Museo Virtual en otras páginas web sin autorización previa del autor: [Condiciones Términos](#) - [Condiciones del uso](#)