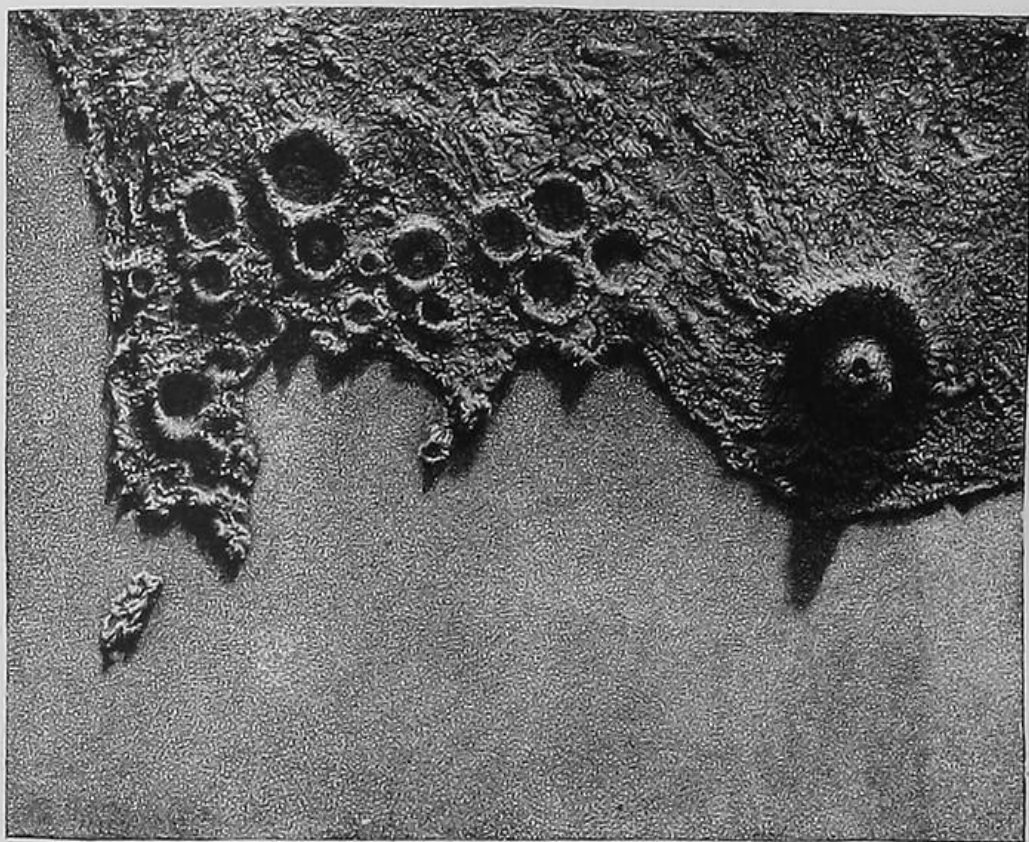


gehalten, wie die Gegend, von einem fremden Himmelskörper aus gesehen, bei Sonnenbeleuchtung erscheinen würde, wenn die Erde keine Atmosphäre hätte, d. h. unter den Verhältnissen, unter denen wir den Mond sehen. Noch größer ist übrigens die Ähnlichkeit der Ringgebirge des Mondes mit den weiten, offenen Kratern der Basaltvulkane von Hawaii im Stillen Ozean.

Die Größe der Mondkrater ist sehr verschieden; von gewaltigen Ringen mit Durchmessern von 12 und mehr Meilen finden sich alle möglichen Übergänge bis zu den kleinsten Formen, die mit den besten Instrumenten kaum mehr zu sehen sind. Die Zahl der sichtbaren Ringberge beläuft sich auf der uns zugekehrten Seite des Mondes nach J. Schmidt auf fast 35,000, doch



Der Vesuv und die Phleggräischen Felder bei Neapel, als Mondlandschaft gezeichnet.
(Nach Rajmuth und Carpenter.) Vgl. Text, S. 84.

meint dieser vorzügliche, nun schon verstorbene Kenner des Mondes, daß man mit unseren besten Fernrohren auf unserem Trabanten etwa 100,000 Krater zählen könne. Von manchen Ringgebirgen, namentlich Copernicus, Kepler, Tycho, gehen helle Strahlen weit in die dunkle Ebene hinaus, welche weder Erhöhungen noch Vertiefungen entsprechen, sondern sich nur durch eine größere Fähigkeit, das Sonnenlicht zu reflektieren, von ihrer Umgebung unterscheiden. Sie sind gleichzeitig mit den Ringgebirgen entstanden.

Langgestreckte Höhenzüge, die unseren irdischen Gebirgsketten entsprechen, treten in weit geringerer Zahl auf, doch ist daran immerhin kein Mangel; der bedeutendste derselben, welcher den Namen der Apenninen erhalten hat (s. Abbildung, S. 87), besitzt eine Reihe besonders hoher Gipfel. In den sogenannten Killen, meist geradlinigen, bis zu 25 Meilen langen und 100—400 m tiefen Furchen, können wir vielleicht etwas vermuten, was den Spaltenbildungen und Brüchen auf der Erde analog ist; andere Erscheinungen am Monde, wie die sogenannten Meere, weite kreisförmige, dunkle Flächen, die ebenfalls von Wällen umgeben sind, ferner die hellen, radialen Strahlen, haben so durchaus abweichenden Charakter, daß wir sie mit keinem irdischen Gebilde