

Capítulo - Mapeo
10 / 5

Contenido página
[Estratigrafía](#)
[En terreno](#)
[En laboratorio](#)
[Perfil litológico](#)
[Unidades del mapeo](#)

PRINT: [Imprimir PDF](#)
[Versión PDF](#)

[Techo](#)
Limite superior de un estrato

[Piso](#)
Limite inferior de un estrato

[El subyacente](#)
Estrato inferior

[El sobreyacente](#)
El estrato superior

Contenido: [Estratigrafía](#) / [En terreno](#) / [En laboratorio](#) / [Perfil litológico](#) / [Unidades del mapeo](#)

Estratigrafía

El conocimiento de la estratigrafía de un sector es la base para realizar un mapeo. En esta etapa se toma todas las informaciones en terreno sobre la litología de las rocas, los espesores de las capas, su contenido y las relaciones temporales (cronología).

Informaciones litológicas importantes:

A) Se observa en terreno:

Tipo de roca	Sedimentaria , volcánica , intrusiva , metamórfica
Resistencia contra la meteorización	muy resistente / resistente / normal / blando / muy blando
Rompimiento	irregular / regular / liso /
Color	negro, verde, café....
Contenido de minerales comunes	cuarzo , feldespatos , plagioclasa , biotita, ...
Minerales especiales	epidota , malaquita, pirita , hornblenda, piroxeno...
Textura	porfídica , clástica , fina, criptocristalino ...
Foliación	estratificación -fina, -cruzada, regular, irregular, flujo magmático
Techo / Piso	Tipo de roca
Otros	fósiles, marcas

© Wolfgang Griem: www.geovirtual2.cl

[Dirección de inclinación y mapeo](#): Se toma los datos de la foliación primaria (estratificación) [con la brújula](#).

Espesor real: Se mide (o estima) al final el [espesor real](#)

B) En laboratorio:

Descripción de la muestra más detallada: Con lupa, estimación del [contenido modal](#).

Reconocimiento de los fósiles: Grupo, especie y [época\(s\)](#) de vida.

[Sección transparente](#) de la muestra: Conteo del contenido modal de minerales, identificación de minerales accesorios.

[Análisis químicos](#) (por difracción de rayos x): Contenido de los elementos químicos principales (Si, Al, Fe...) y los elementos químicos de traza como Ba, Sr, Rb...

Todas las informaciones se resume en un informe y/o un listado muy detallado cronológico. Lo mejor sería la elaboración de una columna litológica (véase abajo), con una gran cantidad de los informaciones y como manual del mapeo.

Perfil Litológico

Un perfil litológico o columna litológica representa gráficamente la estratigrafía generalizada de un sector. Abajo se dibuja los estratos más antiguos arriba los estratos más jóvenes. El eje horizontal representa la resistencia contra la meteorización. En la figura (ejemplo no real) abajo entonces las ignimbritas son muy resistente contra la meteorización (y forman por eso lomos o cerros en el terreno).

Contenido

Apuntes Geología General



- Apuntes
Contenido Geología General
1. Introducción
 1. Universo - La Tierra
 2. Mineralogía
 3. Ciclo geológico
 4. Magmático
 5. Sedimentario
 6. Metamórfico
 7. Deriva Continental
 8. Geología Histórica
 9. Geología Regional
 10. Estratigrafía - perfil y mapa

- Introducción
Facies y dataciones
- Mapeo -
Introducción
Antecedentes
▶ [Perfil litológico](#)
[Mapeo en terreno](#)
[Dibujo: Intro](#)
[Dibujo: generalizaciones](#)
[Dibujo: Símbolos](#)
[Colores y simbología](#)
[Ejemplos 1](#)
[Ejemplos 2](#)
[Carta y bloque](#)
11. Geología Estructural
 12. La Atmósfera
 13. Geología económica



Museo Virtual



[Estratos inclinados](#)
[Disconformidad](#)

[Trabajos históricos](#)

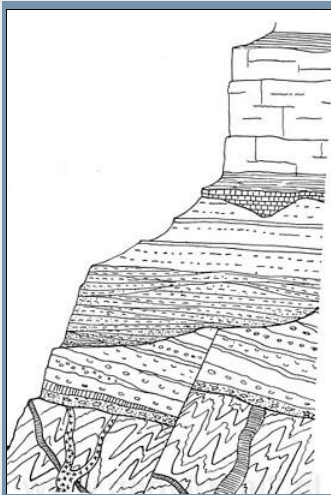


[Piso y techo \(Leonhard 1835\)](#)
[Potencia \(Hartmann, 1843\)](#)
[Discordancia \(Ludwig, 1861\)](#)
[Estratos y morfología en perfil y mapa](#)
[véase retrato histórico de Hartmann \(1843\)](#)

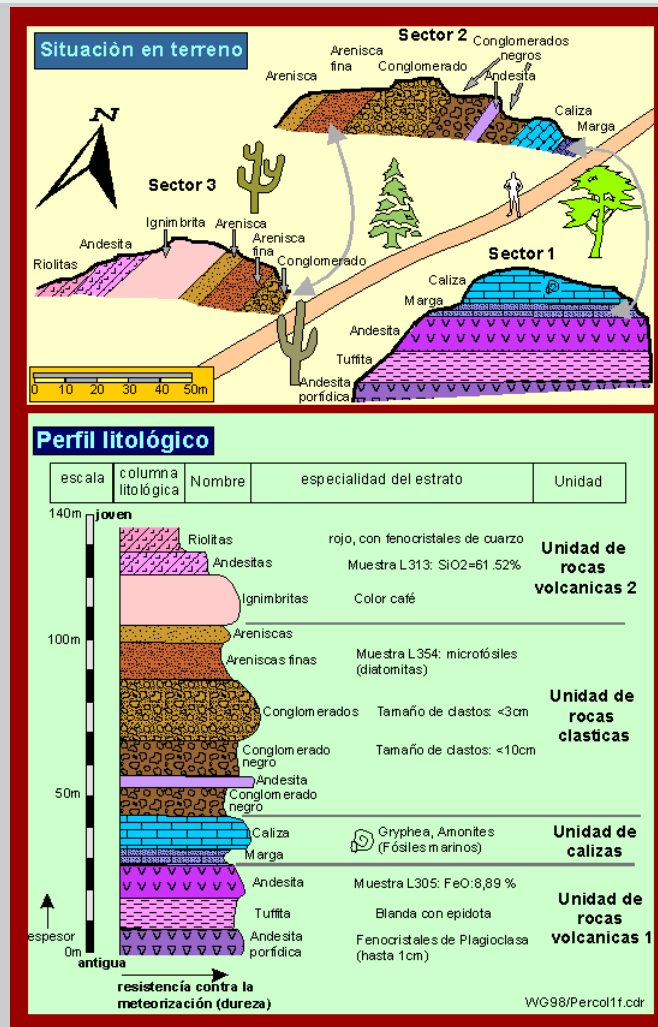
Páginas de Geología

[Apuntes Geología General](#)
[Apuntes Geología Estructural](#)
[Apuntes Depósitos Minerales](#)
[Colección de Minerales](#)
[Periodos y épocas](#)
[Figuras históricas](#)
[Citas geológicas](#)
[Exploración - Prospección](#)

[Índice de palabras](#)
[Bibliografía](#)
[Fotos: Museo Virtual](#)



Cañón del Colorado - Walter
1908



Definición de las unidades del mapeo

En un mapeo normalmente es una [generalización](#) de los informaciones litológicas necesario. Es decir tenemos que juntar un grupo de estratos litológicamente parecidas para definir un [techo y un piso](#) de la unidad del mapeo. Claro que en algunos unidades se encuentra capas "extrañas" como una capa delgada de andesitas en la unidad de rocas clásticas. Además conviene para la definición de techo y piso de las unidades del mapeo el uso de capas vistas.

No se permite expresamente la re-publicación de cualquier material del Museo Virtual en otras páginas web sin autorización previa del autor: [Condiciones](#) [Términos](#) - [Condiciones del uso](#)



Contenido Apuntes Geología General

[Índice de palabras](#)



Literatura:

- McCLAY, K. (1987) : The mapping of Geological Structures: 161p., Geological Society of London (Handbook series)
 PRESS, F. & SIEVER, R. (1986): Earth.- 656 páginas, W.H. Freeman and Company
 STRAHLER, A. (1992): Geología Física.- 629 páginas; Omega Ediciones, Barcelona.
[Walther, J.](#) (1908): Geschichte der Erde und des Lebens. - 560 páginas, 353 figuras; Editorial von Veit & Comp, Leipzig.

[Listado Bibliografía para Geología General](#)

www.geovirtual2.cl

[Apuntes](#)

[Apuntes Geología General](#)

[Apuntes Geología Estructural](#)

[Apuntes Depósitos Minerales](#)

[Períodos y épocas](#)

[Módulo de referencias - geología](#)

[Índice principal - geología](#)

[Entrada del Museo virtual](#)

[Recorrido geológico](#)

[Colección virtual de minerales](#)

[Sistemática de los animales](#)

[Historia de las geociencias](#)

[Minería en retratos históricos](#)

[Fósiles en retratos históricos](#)

[Región de Atacama / Lugares turísticos](#)

[Historia de la Región](#)

[Minería de Atacama](#)

[El Ferrocarril](#)

[Flora Atacama](#)

[Fauna Atacama](#)

[Mirador virtual / Atacama en b/n](#)

[Índice principal - geología](#)

[Retratos Chile - Atacama](#)

[Mapas de la Región / Imágenes 3-dimensionales](#)

[Clima de la Región Atacama](#)

[Links Enlaces, Bibliografía, Colección](#)

[Índice de nombres y lugares](#)

[sitemap - listado de todos los archivos - contenido esquemático](#)

[geovirtual2.cl](#) / [contenido esquemático](#) / [Apuntes](#) / [Apuntes geología general](#)



© Dr. Wolfgang Griem, Copiapó - Región de Atacama, Chile

Actualizado: 15.8.2015

[mail - correo electrónico - contacto](#)

[Autor info's aquí: Google+](#)

Todos los derechos reservados

No se permite expresamente la re-publicación de cualquier material del Museo Virtual en otras páginas web sin autorización previa del autor: [Condiciones](#) [Términos](#) - [Condiciones del uso](#)